



Las fresas con la crema, una buena película y sabrosas palomitas.No nos dejarás mentir, “siempre hay

Es por eso que hoy queremos ofrecerte algunos consejos respecto a cuál es el tono de cabello que mejor

Así que, pon mucha atención a lo que sigue...

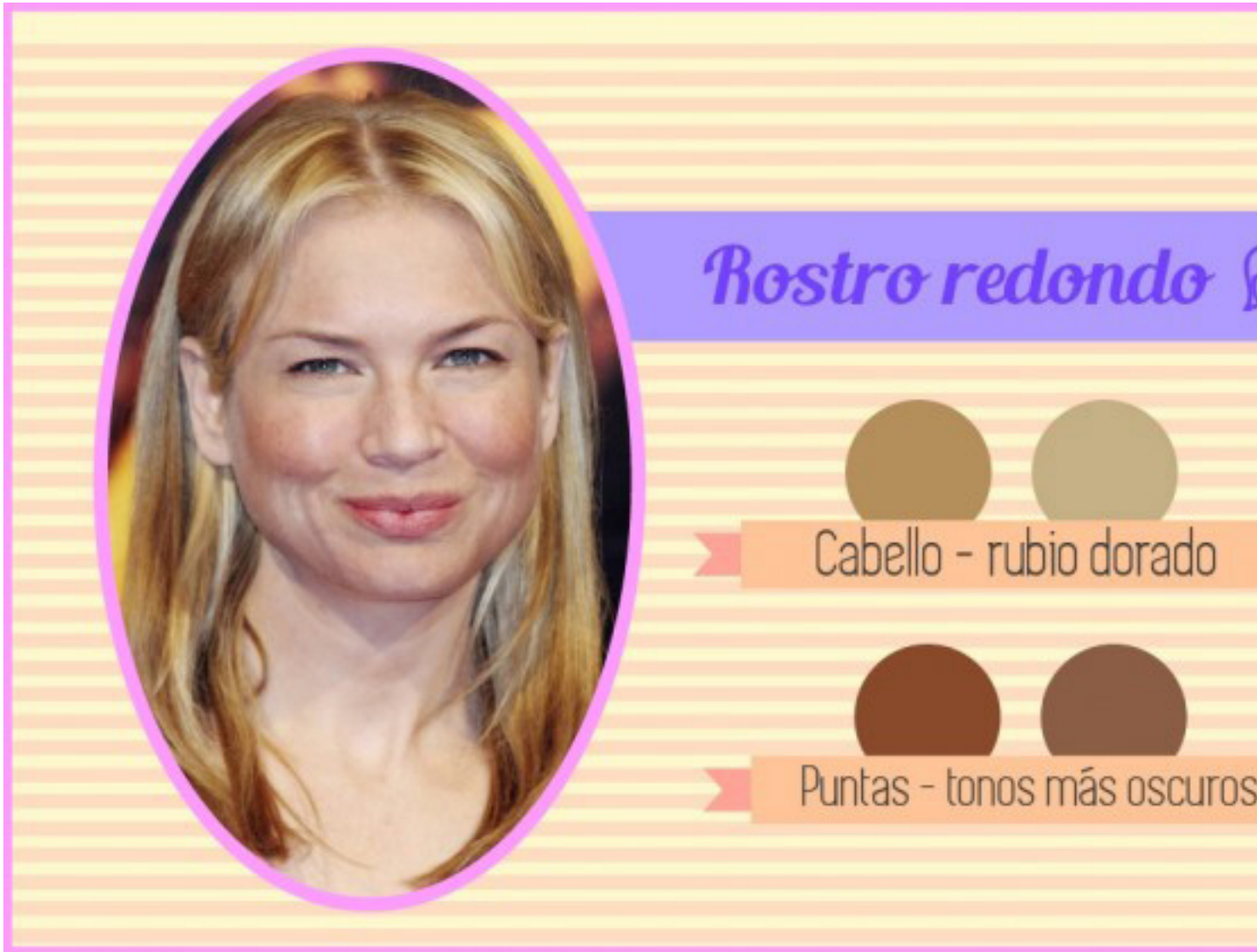
Un rostro cuadrado

A este tipo de cara, le sientan de manera espectacular los tonos oscuros y los reflejos dorados y cobrizos



Un rostro redondo

El pelo rubio con las puntas más oscuras, es el look más recomendado para las mujeres de cara redonda



Un rostro alargado

¿Tienes el rostro alargado como el de Keira Knightley? Entonces utiliza los tonos cobrizos. Puedes romper



Rostro alargado

Cabello - dorado cobrizo

Reflejos - tonos de rubio

Un rostro con nariz grande

El rubio intenso, es la mejor compañía para aplacar a una nariz prominente.



Un rostro con papada

Si buscas disimular tu papada, no hay nada como un cabello rubio con reflejos platinados.



Rostro con papada



Cabello - tonos rubios



Reflejos - rubio platino